

Diamantové nástroje

206 Technické informace

207 Kvality a oblasti použití

208 Vakuově letované řezací kotouče

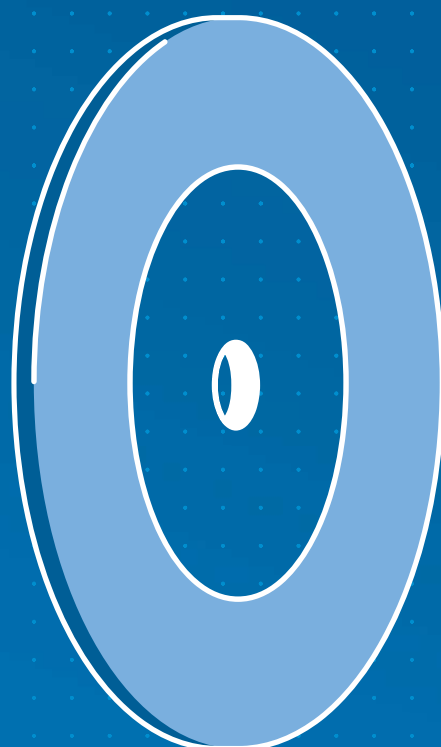
209 Diamantové řezací kotouče

217 Diamantové brusné hrnce



Označení produktové řady

Produktové řady jsou v hlavičce tabulky označeny příslušnými záložkami. Další informace na stranách **14** a **15**.



Technické informace

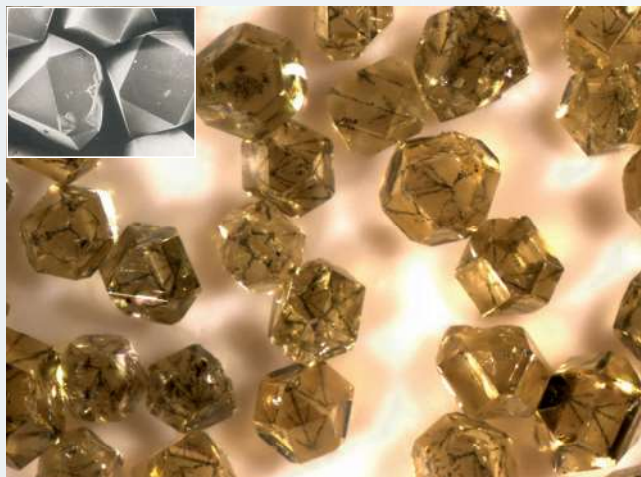
Diamant

Diamant je nejtvrďší známý přírodní nerost. Výběr diamantu závisí na způsobu užití. Pro diamantové řezací a brousící nástroje se užívá výhradně syntetických diamantů, protože jejich vlastnosti jsou, oproti přírodním diamantům, opakovatelné, předvídatelné a říditelné.

Při výběru diamantů se zohledňují následující vlastnosti:

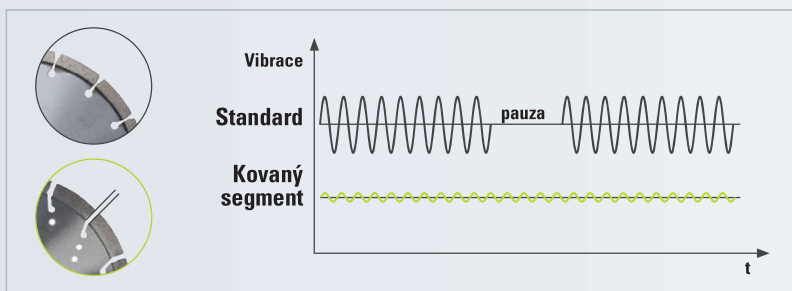
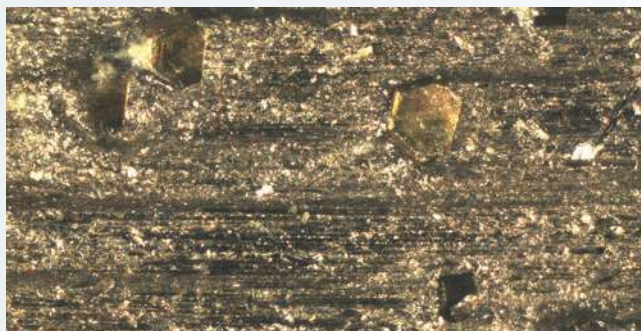
- čistota
- pevnost dle definice
- ostrost hran
- konstantní geometrie

Diamanty se dělí do několika kvalitativních stupňů.

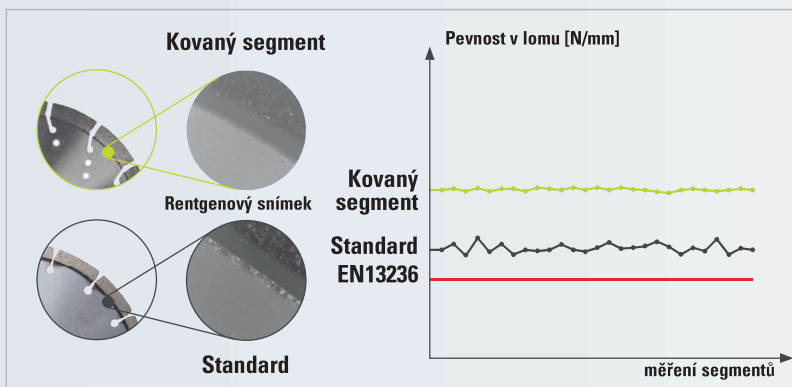


Segment

Segmenty nástrojů se skládají z kovového prášku, ve kterém jsou upevněna diamantová zrna. Kovové pojivo musí být přesně odladěno na řezaný materiál. Hlavními pojivy jsou bronz, kobalt, železo, tvrdokov, wolframkarbid. Různorodé vlastnosti kovového prášku se starají o rychlost a kvalitu řezu a životnost segmentu. Řezný povlak je zhotovený sintrováním. U abrazivních stavebních hmot volíme tedy tvrdé pojivo, u měkkých stavebních hmot zase měkké pojivo.



Srovnání řezacích vlastností bez vibrací, hustě ozubený řezací kotouč kovaný segment



Vlastnosti svaru kovaných segmentů: s nejvyšší bezpečností proti lomu

Patentovaná geometrie kování geometrie segmentů umožňuje, vysoké segmenty s minimálním odstupem. Tím snížíme zatížení vibracemi pro uživatele. Dalším přínosem je zvýšená bezpečnost. Husté, bez pórů ukované segmenty nabízejí takové vlastnosti pro navaření na kotouč, že je zaručena vysoká bezpečnost nástroje proti vylomení, oproti běžným sintrovaným segmentům.

- universální a rychlý - díky novému legování segmentů
- méně vibrací - díky trapézové geometrii segmentů
- více bezpečnosti - díky bezpórovitému tělu segmentu, pro nejvyšší bezpečnost proti lomu segmentu
- prodloužená životnost - díky vyšším segmentům a omezenému vypadávání diamantů

Pokyny pro používání

Typ	Strana katalogu	Obkladačky/dlaždice			Žula/tvrdé materiály			Beton			Stavební materiál				Asfalt/abrazivní materiály				Litiny	
		Kamenina	Žulové obkladačky/dlaždice		Žula	Porfyr	Kabřinec	Armovaný beton	Vymývaný beton	Betonové výrobky	Cihly, zdivo	Střešní vlnovky	Pórobeton, pemza	Vápenopískové cihly	Žáruvzdorné cihly	Mazanina	Čerstvý Beton	Asfalt	Šedá litina	Výška segmentu
Diamantové řezné nástroje																				
VDCM	208																			
VDC	209																			
LD MULTI S13	210																			
LD 3 S13	211																			
TURBO HP S12	211																			
ABRASIV S13	217																			
LD7 S13	217																			
LD7 S10	218																			
LD3 S10	212																			
TURBO S10	212																			
BLUE CUT plus S10	213																			
BLUE CUT S10	215																			
BC7	213																			
BG-Laser	214																			
TC7	214																			
Kotouče pro řezání dlaždic a obkladů																				
FAST CUT S7	215																			
FLIESE S7	216																			
FC7	216																			
Diamantové brusné nástroje																				
DST HP S5	218																			
DST S6	219																			
DST S5	219																			

High Performance
High Performance

- reže velmi rychle i obtížné materiály
- Velmi dlouhá životnost a univerzální použitelnost, pro profesionály

Industry
Industry

- rychle reže, je spolehlivý a má dlouhou životnost

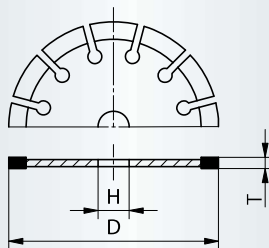
Base
Base

- vědomý si ceny, kvalitní a bezpečný



VDCM MULTI, výjimečný řezací kotouč pro bezmála každý materiál

Příklad objednávky: A3491152022



Balení:
1 kus
 v_{max} : 80 m/s



Značení	D mm	T mm	H mm	n max. (1/min)	Číslo výrobku	Doporučené použití	Kč za kus
VDCM 115020	115	2,0	22,23	13.300	A3491152022	① 5 8 10 11 12	1.313,00
VDCM 125020	125	2,0	22,23	12.200	A34911252022	① 5 8 10 11 12	1.450,00
VDCM 180026	180	2,6	22,23	8.500	A34911802622	① 5 8 10 11 12	2.150,00
VDCM 230030	230	3,0	22,23	6.600	A34912303022	① 5 8 10 11 12	2.650,00

Strany těla kotouče jsou povrstveny tvrdokovovým granulátem, zamezují zakousnutí kotouče v měkkých materiálech, udržují čistý a rychlý řez.

Zvláštní vlastnosti:

- nižší zahřívání
- nižší prašnost a zápach
- neomezená skladovatelnost
- stále stejný průměr
- vakuově letováno
- velmi agresivní

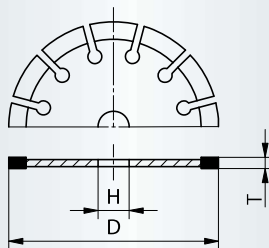
Ideální pro řez:

- šedé litiny (GG, GGG)
- sklolaminátů a kompozitů (GFK)
- mosazi a červené litiny
- oceli
- cihel
- armovaného betonu
- kamene, dlaždic, dřeva



VDC, revoluční nástroj na šedou litinu

Příklad objednání: A34901152222



Balení:
1 kus
 v_{max} : 80 m/s



Značení	D mm	T mm	H mm	n max. (1/min)	Číslo výrobku	Doporučené použití	Kč za kus
VDC 115022	115	2,2	22,23	13.300	A34901152222	5	1.697,00
VDC 125022	125	2,2	22,23	12.200	A34901252222	5	1.777,00
VDC 180026	180	2,6	22,23	8.500	A34901802622	5	2.300,00
VDC 230030	230	3,0	22,23	6.600	A34902303022	5	3.250,00
VDC 350036	350	3,6	32,00	4.400	A34903503632	5	9.801,00

nové

Zvláštní vlastnosti:

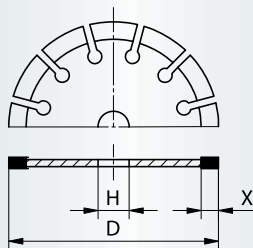
- nižší zahřívání
- nižší prašnost a zápach
- neomezená skladovatelnost
- stále stejný průměr
- vakuově letováno
- velmi agresivní

Ideální pro řez:

- šedé litiny (GG, GGG)
- sklolaminátů a kompozitů (GFK)
- mosazi a červené litiny

LD Multi S13, kotouč pro profesionály na beton a stavební materiál

Příklad objednání: A344031151213083



Balení:

1 kus

v_{max} : 80 m/s

Ø 300, 350, 400 mm: 100m/s

Značení	Kvalita	D mm	Výška segmentu X mm	H mm	n max. (1/min)	Číslo výrobku	Doporučené použití	Kč za kus
PROMAX	LD Multi S13	115	13	22,23	13.300	A344031151213083	10 11 14	1.236,00
PROMAX	LD Multi S13	125	13	22,23	12.200	A344031251213093	10 11 14	1.391,00
PROMAX	LD Multi S13	150	13	22,23	10.200	A344031501213113	10 11 14	1.700,00
PROMAX	LD Multi S13	180	13	22,23	8.500	A344031801213133	10 11 14	2.194,00
PROMAX	LD Multi S13	230	13	22,23	6.600	A344032301213153	10 11 14	2.781,00
PROMAX	LD Multi S13	300	13	25,4	6.400	A344033002213183	10 11 14	4.017,00
PROMAX	LD Multi S13	350	13	25,4	5.500	A344033502213213	10 11 14	4.841,00
PROMAX	LD Multi S13	400	13	25,4	4.800	A344034002213243	10 11 14	6.077,00

Tento diamantový kotouč se vyznačuje především:

- vysokou univerzálností při optimální rychlosti řezu
- dlouhou životností
- klidným řezem
- sníženými vibracemi díky trapézové geometrii segmentů
- patentovaným způsobem výroby segmentů

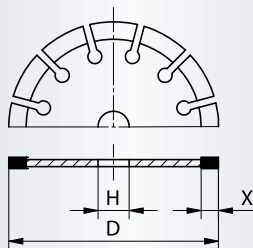
Způsob spojení: laserový svar

Upozornění: Řezací kotouč v průměru od 300 do 400 mm je možno objednat i s vrtáním 20 mm a Ø 30 mm.

Detailní informace o užití si prosím vezměte z tabulky na straně 207.

LD3 S13, pro špičkový výkon v žule, betonu a stavebním materiálu

Příklad objednání: A3440311517113038



Balení:
1 kus
 v_{max} : 80 m/s
Ø 300, 350, 400 mm: 100m/s

Značení	Kvalita	D mm	Výška segmentu X mm	H mm	n max. (1/min)	Číslo výrobku	Doporučené použití	Kč za kus
PROMAX	LD3 S13	115	13	22,23	13.300	A344031151713083	10 11 14	1.236,00
PROMAX	LD3 S13	125	13	22,23	12.200	A344031251713093	10 11 14	1.391,00
PROMAX	LD3 S13	150	13	22,23	10.200	A344031501713113	10 11 14	▲
PROMAX	LD3 S13	180	13	22,23	8.500	A344031801713133	10 11 14	▲
PROMAX	LD3 S13	230	13	22,23	6.600	A344032301713153	10 11 14	2.781,00
PROMAX	LD3 S13	300	13	25,4	6.400	A344033002713183	10 11 14	▲
PROMAX	LD3 S13	350	13	25,4	5.500	A344033502713213	10 11 14	▲
PROMAX	LD3 S13	400	13	25,4	4.800	A344034002713243	10 11 14	▲

Tento diamantový kotouč se vyznačuje především:

- vysokou univerzálností při optimální rychlosti řezu
- dlouhou životností
- klidným řezem
- sníženými vibracemi díky trapézové geometrii segmentů
- patentovaným způsobem výroby segmentů

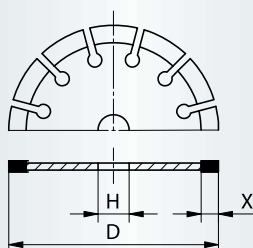
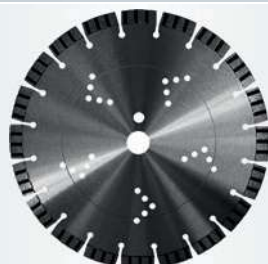
Způsob spojení: laserový svar

Upozornění: Řezací kotouč v průměru od 300 do 400 mm je možno objednat i s vrtáním 20 mm a Ø 30 mm.

Detailní informace o užití si prosím vezměte z tabulky na straně 207.

TURBO HP S12, s turbo segmenty i pro armovaný beton

Příklad objednání: A344031151212093



Balení:
1 kus
 v_{max} : 80 m/s

Značení	Kvalita	D mm	Výška segmentu X mm	H mm	n max. (1/min)	Číslo výrobku	Doporučené použití	Kč za kus
PROMAX	TURBO HP S12	115	12	22,23	13.300	A344031151212093	10 11 14	750,00
PROMAX	TURBO HP S12	125	12	22,23	12.200	A344031251212103	10 11 14	865,00
PROMAX	TURBO HP S12	150	12	22,23	10.200	A344031501212123	10 11 14	1.051,00
PROMAX	TURBO HP S12	180	12	22,23	8.500	A344031801212143	10 11 14	1.211,00
PROMAX	TURBO HP S12	230	12	22,23	6.600	A344032301212153	10 11 14	1.494,00

Tento diamantový kotouč se vyznačuje především :

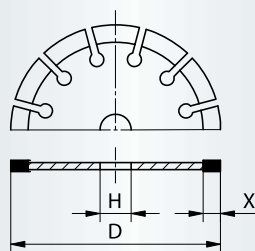
- širokým spektrem použití
- dlouhou životností
- dobrou rychlostí řezu

Způsob spojení: laserový svar

Detailní informace o užití si prosím vezměte z tabulky na straně 207.

LD3 S10, pro mnoho řezů v armovaném betonu a stavebním materiálu

Příklad objednání: A344131151210083



Balení:
1 kus
 $v_{max.}$: 80 m/s

Značení	Kvalita	D mm	Výška segmentu X mm	H mm	n max. (1/min)	Číslo výrobku	Doporučené použití	Kč za kus
PREMIUMFLEX	LD3 S10	115	10	22,23	13.300	A344131151210083	10 11	412,00
PREMIUMFLEX	LD3 S10	125	10	22,23	12.200	A344131251210093	10 11	453,00
PREMIUMFLEX	LD3 S10	150	10	22,23	10.200	A344131501210113	10 11	536,00
PREMIUMFLEX	LD3 S10	180	10	22,23	8.500	A344131801210143	10 11	659,00
PREMIUMFLEX	LD3 S10	230	10	22,23	6.600	A344132301210163	10 11	865,00

Tento diamantový kotouč se vyznačuje především:

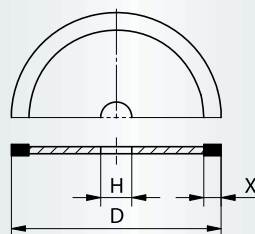
- Universálností v použití na beton a další stavební materiály
- velmi dobrým poměrem ceny a výkonu

Způsob spojení: laserový svar

Detailní informace o užití si prosím vezměte z tabulky na straně 207.

TURBO S10, kotouč pro čistý řez stavebních hmot včetně betonu

Příklad objednání: A344141151110013



Balení:
1 kus
 $v_{max.}$: 80 m/s

Značení	Kvalita	D mm	Výška segmentu X mm	H mm	n max. (1/min)	Číslo výrobku	Doporučené použití	Kč za kus
PREMIUMFLEX	TURBO S10	115	10	22,23	13.300	A344141151110013	10 11	412,00
PREMIUMFLEX	TURBO S10	125	10	22,23	12.200	A344141251110013	10 11	505,00
PREMIUMFLEX	TURBO S10	150	10	22,23	10.200	A344141501110013	10 11	649,00
PREMIUMFLEX	TURBO S10	180	10	22,23	8.500	A344141801110013	10 11	793,00
PREMIUMFLEX	TURBO S10	230	10	22,23	6.600	A344142301110013	10 11	876,00

Tento diamantový kotouč se vyznačuje především:

- mnohostranným použitím
- čistým řezem

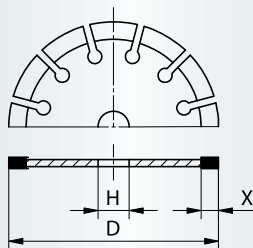
Detailní informace o užití si prosím vezměte z tabulky na straně 207.

ROTLUFF

Industry

BLUE CUT plus S10, univerzální kotouč pro staveniště

Příklad objednání: A344141151110093



Balení:
1 kus
 v_{max} : 80 m/s

Značení	Kvalita	D mm	Výška segmentu X mm	H mm	n max. (1/min)	Číslo výrobku	Doporučené použití	Kč za kus
PREMIUMFLEX	BLUE CUT plus S10	115	10	22,23	13.300	A344141151110093	10 11	180,00
PREMIUMFLEX	BLUE CUT plus S10	125	10	22,23	12.200	A344141251110093	10 11	237,00
PREMIUMFLEX	BLUE CUT plus S10	180	10	22,23	8.500	A344141801110093	10 11	350,00
PREMIUMFLEX	BLUE CUT plus S10	230	10	22,23	6.600	A344142301110093	10 11	474,00

Tento diamantový kotouč se vyznačuje především:

- optimálním poměrem ceny a výkonu

Detailní informace o užití si prosím vezměte z tabulky na straně 207.

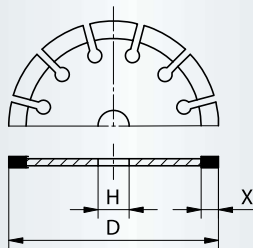


ROTLUFF

Base

BC7 vhodný kotouč pro stavebnictví a řemeslo

Příklad objednání: A345241151107085



Balení:
1 kus
 v_{max} : 80 m/s

Značení	Kvalita	D mm	Výška segmentu X mm	H mm	n max. (1/min)	Číslo výrobku	Doporučené použití	Kč za kus
BASE-X	BC7	115	7	22,23	13.300	A345241151107085	10 11	111,00
BASE-X	BC7	125	7	22,23	12.200	A345241251107095	10 11	111,00
BASE-X	BC7	230	7	22,23	6.600	A345242301107165	10 11	378,00

Detailní informace o užití si prosím vezměte z tabulky na straně 207.

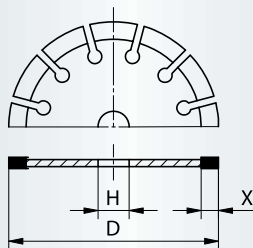
nové

nové

nové

TC7, výhodný turbo řezný kotouč s čistým řezem

Příklad objednání: A345241151107775



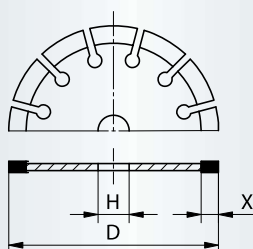
Balení:
1 kus
 v_{max} : 80 m/s

Značení	Kvalita	D mm	Výška segmentu X mm	H mm	n max. (1/min)	Číslo výrobku	Doporučené použití	Kč za kus
nové BASE-X	TC7	115	7	22,23	13.300	A345241151107775	10 11	135,00
nové BASE-X	TC7	125	7	22,23	12.200	A345241251107775	10 11	162,00
nové BASE-X	TC7	230	7	22,23	6.600	A345242301107775	10 11	393,00

Detailní informace o užití si prosím vezměte z tabulky na straně 207.

BG-Laser, kotouč na žulu a beton pro cenově citlivé zákazníky

Příklad objednání: A345231251207105



Balení:
1 kus
 v_{max} : 80 m/s

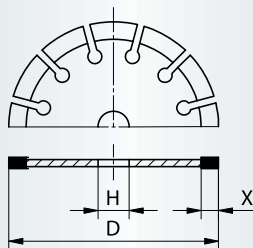
Značení	Kvalita	D mm	Výška segmentu X mm	H mm	n max. (1/min)	Číslo výrobku	Doporučené použití	Kč za kus
nové BASE-X	BG-Laser	125	7	22,23	12.200	A345231251207105	10 11 14	702,00
nové BASE-X	BG-Laser	230	7	22,23	6.600	A345232301207165	10 11 14	1.259,00

Způsob spojení: laserový svar

Detailní informace o užití si prosím vezměte z tabulky na straně 207.

Blue Cut S10, oblíbený kotouč pro staveniště

Příklad objednání: A345241001110075



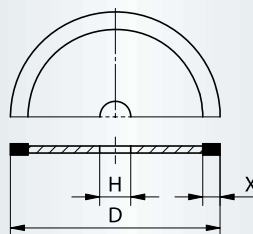
Balení:
1 kus
 v_{max} : 80 m/s

Značení	Kvalita	D mm	Výška segmentu X mm	H mm	n max. (1/min)	Číslo výrobku	Doporučené použití	Kč za kus	
BASE-X	Blue Cut S10	100	10	16,00	15.300	A345241001110075	10 11	131,00	nové
BASE-X	Blue Cut S10	115	10	22,23	13.300	A345241151110085	10 11	138,00	nové
BASE-X	Blue Cut S10	125	10	22,23	12.200	A345241251110095	10 11	156,00	nové
BASE-X	Blue Cut S10	150	10	22,23	10.200	A345241501110125	10 11	258,00	nové
BASE-X	Blue Cut S10	180	10	22,23	8.500	A345241801110145	10 11	258,00	nové
BASE-X	Blue Cut S10	230	10	22,23	6.600	A345242301110165	10 11	258,00	nové

Detailní informace o užití si prosím vezměte z tabulky na straně 207.

FAST CUT S7, extra tenký turbo kotouč pro keramiku a jemnou kameninu

Příklad objednání: A344091151107013



Balení:
1 kus
 v_{max} : 80 m/s

Značení	Kvalita	D mm	Výška segmentu X mm	H mm	n max. (1/min)	Číslo výrobku	Doporučené použití	Kč za kus
PROMAX	FAST CUT S7	115	7	22,23	13.300	A344091151107013	12 14	525,00
PROMAX	FAST CUT S7	125	7	22,23	12.200	A344091251107013	12 14	649,00
PROMAX	FAST CUT S7	150	7	22,23	10.200	A344091501107013	12 14	762,00
PROMAX	FAST CUT S7	180	7	22,23	8.500	A344091801107013	12 14	979,00
PROMAX	FAST CUT S7	230	7	22,23	6.600	A344092301107013	12 14	1.401,00

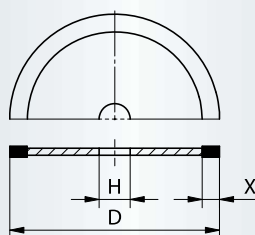
Tento diamantový kotouč se vyznačuje především:

- extratenkými segmenty a zesíleným středem pro pevné upnutí
- rychlým a čistým řezem i do nejtvrděších obkladů

Detailní informace o užití si prosím vezměte z tabulky na straně 207.

FLIESE S7, nejoblíbenější řezací kotouč pro obklady a keramiku

Příklad objednání: A34411151107013


Balení:
 1 kus
 v_{max} : 80 m/s

Značení	Kvalita	D mm	Výška segmentu X mm	H mm	n max. (1/min)	Číslo výrobku	Doporučené použití	Kč za kus
PREMIUMFLEX	FLIESE S7	115	7	22,23	13.300	A34411151107013	12	361,00
PREMIUMFLEX	FLIESE S7	125	7	22,23	12.200	A34411251107013	12	412,00
PREMIUMFLEX	FLIESE S7	150	7	22,23	10.200	A34411501107013	12	587,00
PREMIUMFLEX	FLIESE S7	180	7	22,23	8.500	A34411801107013	12	649,00
PREMIUMFLEX	FLIESE S7	230	7	22,23	6.600	A344112301107013	12	1.020,00

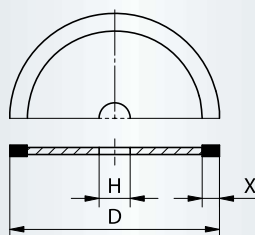
Tento diamantový kotouč se vyznačuje především:

- velmi čistým řezem v glazovaných obkladech a keramice

Detailní informace o užití si prosím vezměte z tabulky na straně 207.


FC7, vhodný kotouč pro rozřezávání obkladaček/dlaždic

Příklad objednání: A345211151107015


Balení:
 1 kus
 v_{max} : 80 m/s

Značení	Kvalita	D mm	Výška segmentu X mm	H mm	n max. (1/min)	Číslo výrobku	Doporučené použití	Kč za kus
nové BASE-X	FC7	115	7	22,23	13.300	A345211151107015	12	127,00
nové BASE-X	FC7	125	7	22,23	12.200	A345211251107015	12	389,00
nové BASE-X	FC7	230	7	22,23	6.600	A345212301107015	12	389,00

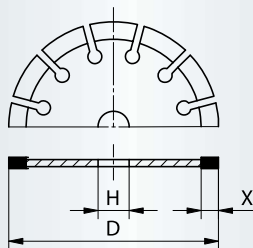
Tento diamantový kotouč se vyznačuje především:

- optimálním poměrem ceny a výkonu

Detailní informace o užití si prosím vezměte z tabulky na straně 207.

ABRASIV S13, kotouč pro profesionály pro čerstvý beton a další materiály

Příklad objednání: A344053002213203



Balení:
1 kus
 v_{max} : 80 m/s
Ø 300, 350, 400 mm: 100m/s

Značení	Kvalita	D mm	Výška segmentu X mm	H mm	n max. (1/min)	Číslo výrobku	Doporučené použití	Kč za kus
PROMAX	ABRASIV S13	115	13	22,23	13.300	A344051151213083	10 11 15 16	1.368,00
PROMAX	ABRASIV S13	125	13	22,23	12.200	A344051251213093	10 11 15 16	1.461,00
PROMAX	ABRASIV S13	180	13	22,23	8.500	A344051801213133	10 11 15 16	2.099,00
PROMAX	ABRASIV S13	230	13	22,23	6.600	A344052301213163	10 11 15 16	2.099,00
PROMAX	ABRASIV S13	300	13	25,4	6.400	A344053002213203	10 11 15 16	3.502,00
PROMAX	ABRASIV S13	350	13	25,4	5.500	A344053502213243	10 11 15 16	4.120,00
PROMAX	ABRASIV S13	400	13	25,4	4.800	A344054002213283	10 11 15 16	5.356,00
PROMAX	ABRASIV S13	450	13	25,4	3.400	A344054502213253	10 11 15 16	6.180,00
PROMAX	ABRASIV S13	500	13	25,4	3.100	A344055002213303	10 11 15 16	7.725,00

Tento diamantový kotouč se vyznačuje především:

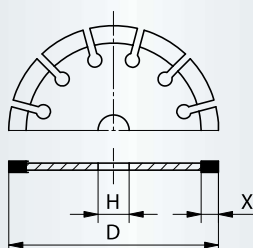
- vysokou universalitou při optimální životnosti
- velmi klidným během
- minimálními vibracemi díky trapézovým segmentům
- patentově chráněným výrobním postupem kování segmentů

Způsob spojení: laserový svar

Upozornění: Řezací kotouč v průměru od 300 do 400 mm je možno objednat i s vrtáním 20 mm.
Detailní informace o užití si prosím vezměte z tabulky na straně 207.

LD7 S13, pro špičkový výkon v asfaltu

Příklad objednání: A344073002213183



Balení:
1 kus
 v_{max} : 80 m/s
Ø 300, 350, 400 mm: 100m/s

Značení	Kvalita	D mm	Výška segmentu X mm	H mm	n max. (1/min)	Číslo výrobku	Doporučené použití	Kč za kus	
PROMAX	LD7 S13	300	10	25,4	6.400	A344073002213183	15 16	3.881,00	nové
PROMAX	LD7 S13	350	10	25,4	5.400	A344073502213213	15 16	5.103,00	nové
PROMAX	LD7 S13	400	10	25,4	4.700	A344074002213243	15 16	7.248,00	nové
PROMAX	LD7 S13	450	10	25,4	3.400	A344074502213253	15 16	▲	nové
PROMAX	LD7 S13	500	10	25,4	3.100	A344075002213303	15 16	▲	nové

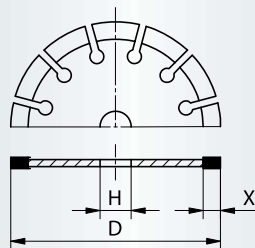
Tento diamantový kotouč se vyznačuje především:

- kované segmenty
- laserový svar

Detailní informace o užití si prosím vezměte z tabulky na straně 207.

LD7 S10, perfektní kotouč na asfalty

Příklad objednání: A344173002210183


Balení:
 1 kus
 v_{max} : 80 m/s

Značení	Kvalita	D mm	Výška segmentu X mm	H mm	n max. (1/min)	Číslo výrobku	Doporučené použití	Kč za kus
PREMIUMFLEX	LD7 S10	300	10	25,4	5.100	A344173002210183	15 16	1.854,00
PREMIUMFLEX	LD7 S10	350	10	25,4	4.400	A344173502210213	15 16	2.472,00
PREMIUMFLEX	LD7 S10	400	10	25,4	3.800	A344174002210243	15 16	2.884,00
PREMIUMFLEX	LD7 S10	450	10	25,4	3.400	A344174502210283	15 16	3.605,00
PREMIUMFLEX	LD7 S10	500	10	25,4	3.100	A344175002210303	15 16	5.253,00

Tento diamantový kotouč se vyznačuje především:

- speciálně tvarovanými segmenty pro velmi čistý běh a ochranu zrna

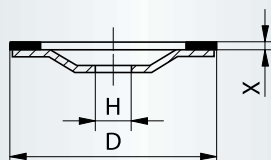
Způsob spojení: laserový svar

Upozornění: Řezací kotouč v průměru od 300 do 400 mm je možno objednat i s vrtáním 20 mm.

Detailní informace o užití si prosím vezměte z tabulky na straně 207.

DST HP S5, pro nejvyšší nároky na výkon v úběru a na ticho při práci

Příklad objednání: A344331001505083


Balení:
 1 kus
 v_{max} : 80 m/s

Značení	Kvalita	D mm	Výška segmentu X mm	H mm	n max. (1/min)	Číslo výrobku	Doporučené použití	Kč za kus
PROMAX	DST HP S5	100	5	22,23	15.300	A344331001505083	10 11 14	2.163,00
PROMAX	DST HP S5	125	5	22,23	12.200	A344331251505083	10 11 14	2.678,00
PROMAX	DST HP S5	180	5	22,23	8.500	A344331801505123	10 11 14	7.210,00

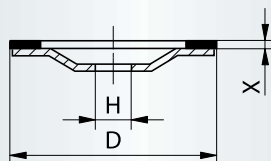
Tento diamantový kotouč se vyznačuje především:

- vysoce výkonné segmenty pro maximální úběr
- univerzální hrnec na beton i žulu
- práce prakticky bez vibrací díky induktivně navařeným segmentům (nástroj je vyvážený)

Detailní informace o užití si prosím vezměte z tabulky na straně 207.

DST S6, brusný nástroj pro univerzální použití

Příklad objednání: A344431251606183



Balení:
1 kus
 v_{max} : 80 m/s

Značení	Kvalita	D mm	Výška segmentu X mm	H mm	n max. (1/min)	Číslo výrobku	Doporučené použití	Kč za kus
PREMIUMFLEX	DST S6	125	6	22,23	12.200	A344431251606183	10 11	2.884,00
PREMIUMFLEX	DST S6	180	6	22,23	8.500	A344431801606183	10 11	3.811,00

Tento diamantový hrnce se vyznačuje především:

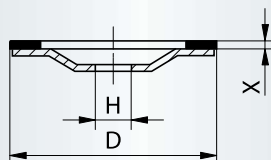
- velmi dobrým poměrem ceny a výkonu
- optimálním umístěním segment pro čistý a dobrý brus

Detailní informace o užití si prosím vezměte z tabulky na straně 207.



DST S5, cenově výhodný brusný nástroj pro mnoho aplikací

Příklad objednání: A345531151607185



Balení:
1 kus
 v_{max} : 80 m/s

Značení	Kvalita	D mm	Výška segmentu X mm	H mm	n max. (1/min)	Číslo výrobku	Doporučené použití	Kč za kus
BASE-X	DST S5	115	5	22,23	13.300	A345531151607185	10 11	736,00 nové
BASE-X	DST S5	125	5	22,23	12.200	A345531251607185	10 11	803,00 nové

Detailní informace o užití si prosím vezměte z tabulky na straně 207.